

商品案内

11月号

有限会社 高田製材所

(2025年11月1日発行)

〒831-0041 福岡県大川市小保802

TEL 0944-87-6568

日本が誇る二大銘木、大量入荷「吉野杉」と「東濃檜」

長きにわたり、日本の建築を支え、空間に品格を与えてきた二大銘木、吉野杉と東濃檜。
細かく均一な年輪と美しい淡紅色の木肌を持つ「吉野杉」は、造作材や建具、内装材として圧倒的な存在感を放ちます。
一方、清々しい香りと艶やかな光沢が特徴の「東濃檜」は、耐久性が求められる部位や、格式高い空間に欠かせません。
どちらも、現場の安定供給のニーズに確実に応えられる供給量と高品質を保証いたします。

吉野杉（よしのすぎ）

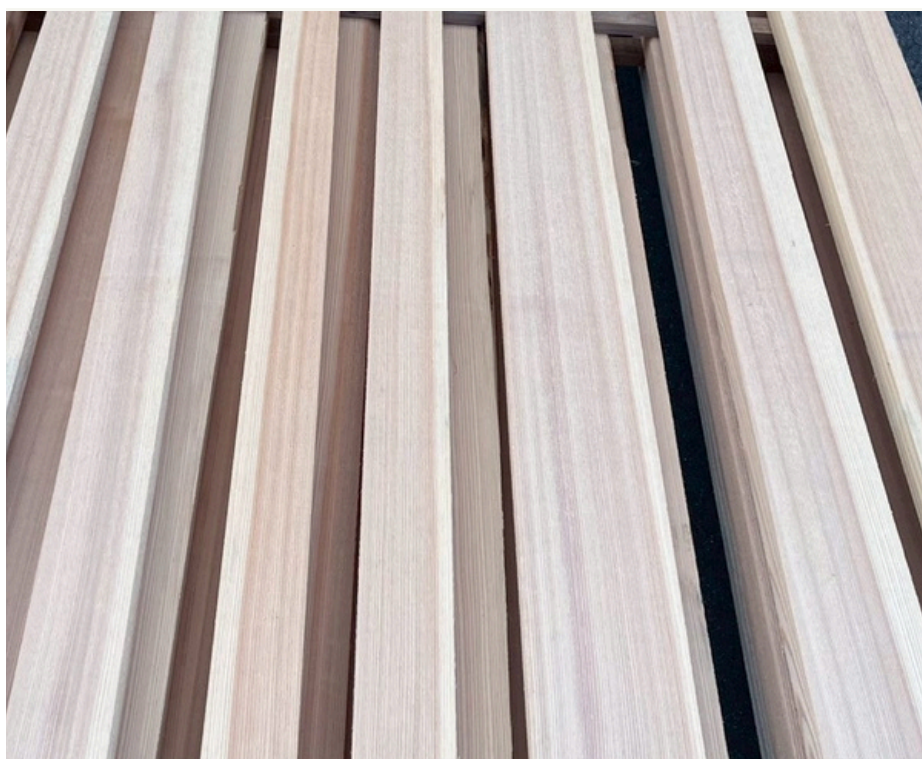
数百年にわたる植林の歴史に育まれた吉野は、緻密で均一な年輪と美しい淡紅色の木肌を持っています。
細かく育ったその材は、狂いが少なく、造作材や建具として高い安定性を発揮します。特有の清々しい芳香は、内装に採用することで、空間全体に心地よい安らぎと品格をもたらします。
弊社では、意匠性の高い天井板や羽目板、化粧梁などの内装材として、この高品質な吉野杉を安定的に供給できる体制を整えております。



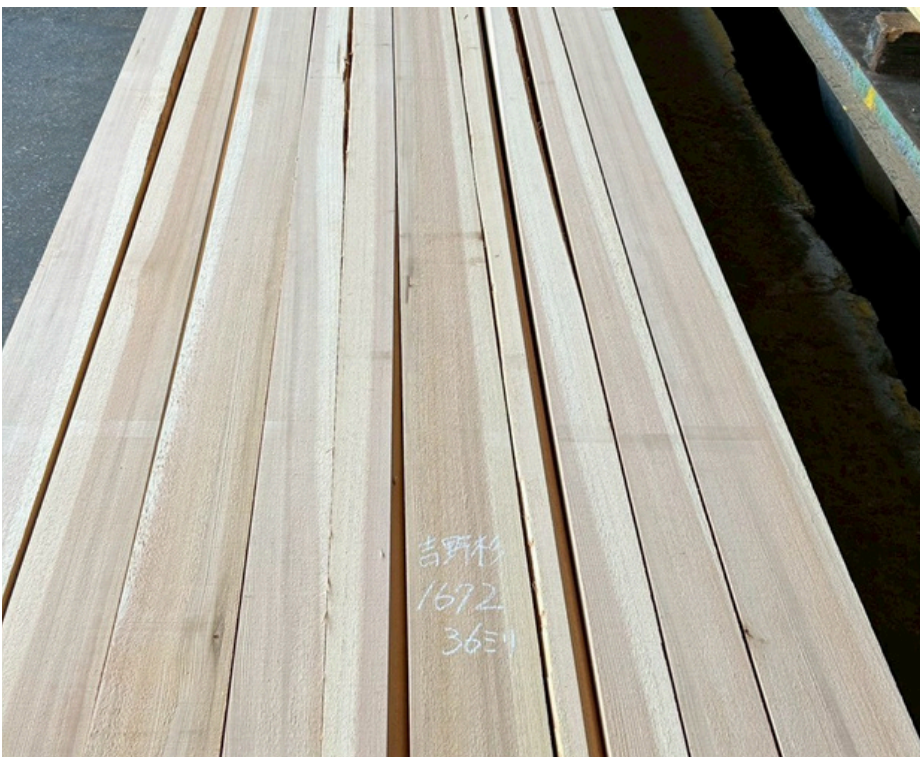
NO.1503 目細
厚み 45mm
幅 60～180mm
長さ 4.2m
材積 0.3969m3
単価 **@260,000/m3**



NO.1808 目荒
厚み 45mm
幅 70～200mm
長さ 4.5m
材積 0.7017m3
単価 **@240,000/m3**



NO.1651 目細
厚み 36mm
幅 40～170mm
長さ 4.1m
材積 0.3883m3
単価 **@310,000/m3**



NO.1672 目細
厚み 36mm
幅 50～190mm
長さ 4.3m
材積 0.5139m3
単価 **@310,000/m3**



NO.1655 目細色良
厚み 36mm
幅 40～160mm
長さ 4.2m
材積 0.4610m3
単価 **@230,000/m3**



NO.1511 目細色濃い
厚み 36mm
幅 50～140mm
長さ 4.2m
材積 0.1391m3
単価 **@170,000/m3**



NO.1828 目細目通り良
厚み 36mm
幅 60～150mm
長さ 4.2m
材積 0.4283m3
単価 **@220,000/m3**



NO.1812 目細目通り波
厚み 36mm
幅 50～150mm
長さ 4.4m
材積 0.4625m3
単価 **@200,000/m3**



NO.1822 節尺引き済
厚み 36mm
幅 60～180mm
長さ 4.4m
材積 0.4304m3
単価 **@200,000/m3**



NO.1661 目細
厚み 36mm
幅 40～170mm
長さ 4.3m
材積 0.4783m3
単価 **@240,000/m3**



NO.1656 目細色濃い
厚み 36mm
幅 50～170mm
長さ 4.2m
材積 0.5368m3
単価 **@170,000/m3**



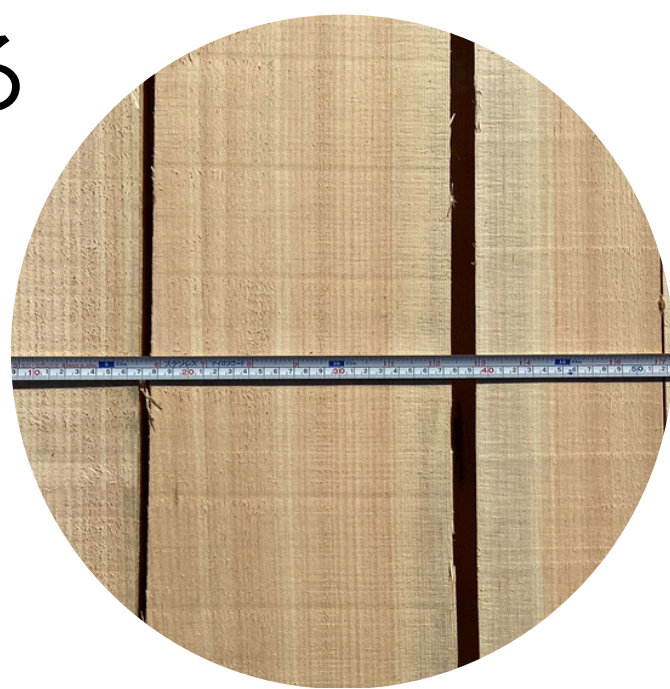
NO.1664 色濃いめ
厚み 36mm
幅 40～170mm
長さ 4.2m
材積 0.4914m3
単価 **@150,000/m3**



NO.1676 色濃いめ
厚み 36mm
幅 50～180mm
長さ 4.2m
材積 0.4764m3
単価 **@120,000/m3**

東濃檜（とうのうひのき）

木曽檜と並ぶ日本三大美林の一つ、東濃檜。
清らかな空気と厳しい自然環境の恩恵を受け、ゆっくりと育まれた材は、その清々しい香りと優雅な光沢によって、古来より格式高い建築に重用されてきました。この度、厚み36mmと45mmという内装・造作材に特化した厚みで入荷しております。
東濃檜は優れた耐久性と、時を経るごとに増す艶があります。特に木肌の表面に現れる独特の光沢は、防菌・防カビ作用がある成分を多く含んでおり、美しいだけでなく衛生的な空間を維持します。また、特有の芳香成分は、人々の気持ちを安らかにする効果も科学的に証明されています。内装材・建具材・高級造作材として目に見える空間の意匠を担う部分にこそ、最高品質の東濃檜はいかがでしょうか。



NO.4

厚み 36mm
幅 80～180mm
長さ 1.8～2.3m
材積 0.4123m3
単価 @500,000/m3



NO.1

厚み 36mm
幅 80～150mm
長さ 2.0～2.4m
材積 0.4561m3
単価 @500,000/m3



NO.45

厚み 45mm
幅 80～170mm
長さ 2.0～2.3m
材積 0.4552m3
単価 @530,000/m3



NO.46

厚み 45mm
幅 80～160mm
長さ 1.9～2.5m
材積 0.4367m3
単価 @530,000/m3



NO.47

厚み 45mm
幅 80～170mm
長さ 2.0～2.4m
材積 0.4684m3
単価 @530,000/m3



NO.48

厚み 45mm
幅 80～160mm
長さ 2.0～2.3m
材積 0.4514m3
単価 @530,000/m3



NO.49

厚み 45mm
幅 80～170mm
長さ 1.9～2.3m
材積 0.4504m3
単価 @530,000/m3

NEW！ワイドサンダー加工仕上げ済み一枚板天板



楠（くす）NO.T19-1

56×900×2200mm
金額 220,000円



楠（くす）NO.T19-2

56×880×2300mm
金額 250,000円



楠（くす）NO.T19-3

57×770×3200mm
金額 250,000円



楠（くす）NO.T227-4

55×850×3300mm
金額 300,000円



枋（とち）NO.T-32

45×640×1550mm
金額 100,000円



1950年創業一枚板天板・無垢材
高田製材所



★高田製材所のホームページで
随時商品情報を更新しています。
是非、ホームページを
ご覧ください。



お取引実績を掲載中！



Point 1

設計段階で
相談OK

Point 2

最適な木材を
ご提案

Point 3

予算に合わせて
ご提案

Point 4

短納期も
ご相談ください

取扱い樹種250種。
国産材や輸入材の丸太、製材品、輸入商品と
幅広く取り扱いしています。
木材のお困りごとがございましたら
お気軽にお問い合わせください。

